



求めている人

毎日元気に通うことができる人
明るくあいさつができる人
体力のある人



プログラム(1日の流れ)

〈事業所内〉

9:00 朝礼
9:15 午前の作業開始
12:00 昼休憩
13:00 午後の作業開始
15:00 作業終了

〈選別センター〉

8:30 午前の作業開始
12:00 昼休憩
13:00 午後の作業開始
17:15 作業終了



ファーストペンギンでの工賃

〈事業所内〉

1時間：300円

〈選別センター〉

1時間：500円

ファーストペンギンでは、利用者にキャリアパスを設けており、利用状況・作業時間や作業内容を年1回評価し、工賃アップをめざします。

＼ 体験もできます ＼

随時見学受付中!

〈月曜日から金曜日〉ご希望の方はお問い合わせください。



選別センターへの送迎について

三木小野での作業の場合

姫路駅⇔三木小野 東姫路駅⇔三木小野

…… お問い合わせ・ご相談はこちら ……



FP 就労継続支援B型事業所
株式会社 ファーストペンギン

☎079-285-1000

受付時間／9:00～17:00(月曜日～金曜日)

〒670-0833 姫路市大善町70番地 FAX.079-226-0100
E-mail info@a-ka-ri.com

自立を目指す
あなたを応援します



FP

就労継続支援B型事業所
ファーストペンギン

笑顔あふれる明るい社会を共創します

自分らしく笑顔あふれる社会を、関わる全ての人たちと共に
創りあげていきたいという思いを企業理念としています。

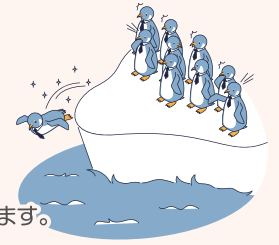
働く喜びを分かち合い、人として成長する機会を得られるよう、
地域に暮らす障がいのある方々へ働く場を提供し、
社会的、経済的自立をサポートします。

また、利用者が、安心して楽しく通いたくなる
明るく開かれた事業所づくりを目指します。



ファーストペンギンとは

「群れの中から危険が待ち受けている海へ最初に飛び込む勇敢なペンギン」から転じ、「リスクを恐れずチャレンジする人」を意味します。



ファーストペンギンでの 生産活動

- データ入力
- はちみつの充填
- 食品加工 他



エフピコ愛パック関西選別センターでの 生産活動

- 発砲トレーの選別
- 透明容器の選別

